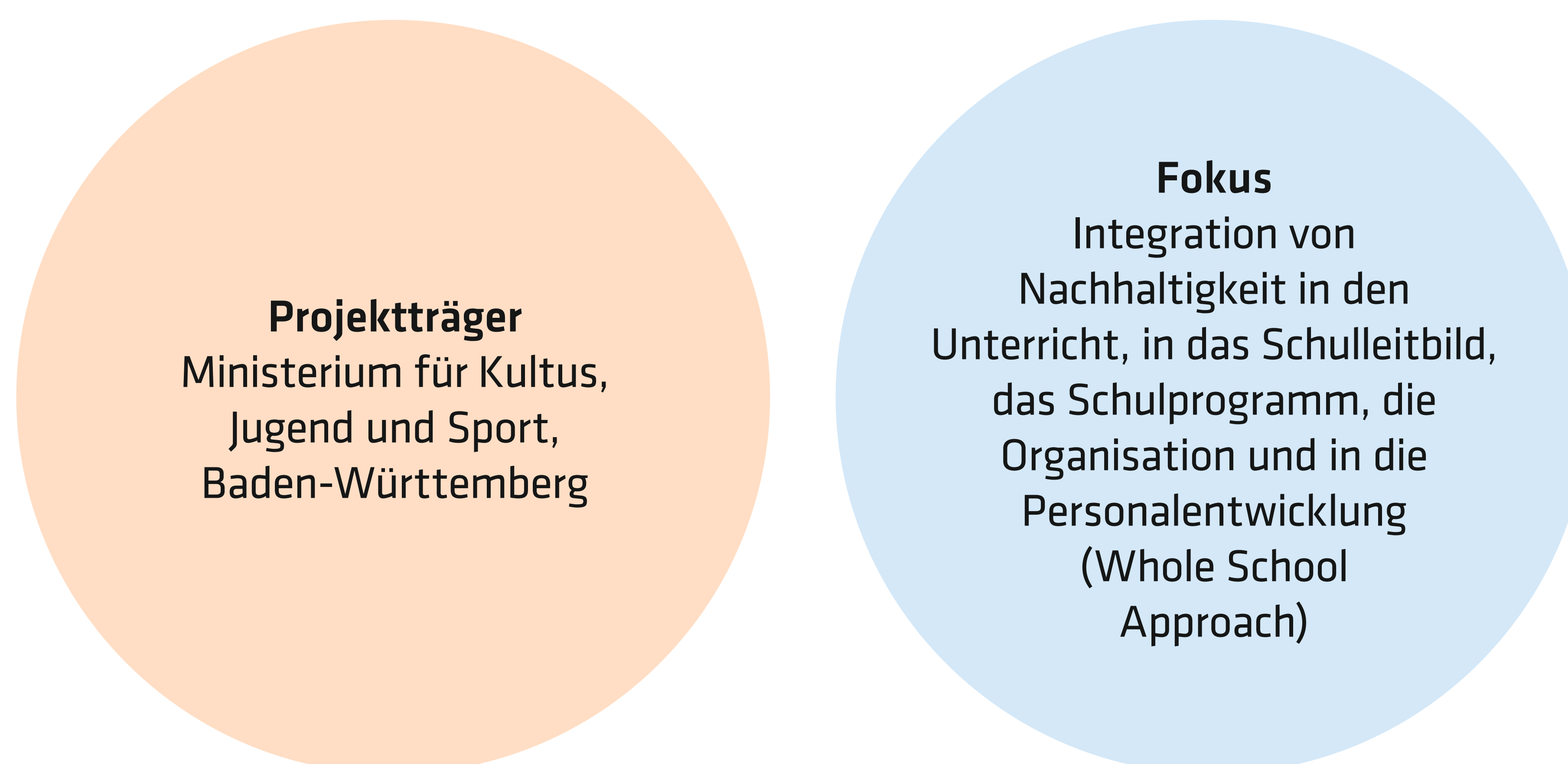


BADEN-WÜRTTEMBERG

MINISTERIUM FÜR KULTUS, JUGEND UND SPORT, BADEN-WÜRTTEMBERG

Projektlaufzeit: 20.08.2018 – 31.12.2020

SCHULE MIT PROFIL: LERN-, LEBENS- UND ARBEITSORT



„Schule mit Profil: Lern-, Lebens- und Arbeitsort“ baut auf den beiden bisherigen Projekten „Vielfalt und Chancen in der Einen Welt“ und „Globales Lernen und BNE: Leitperspektive in beruflichen Bildungsgängen“ auf, indem die erarbeitete Leitperspektive und die entstandenen Unterrichtsmaterialien in dieser Länderinitiative eingesetzt werden. Es hat zum Ziel, Schule als Ganzes zu einem sozialen, ökologischen, wirtschaftlichen und kulturellen Arbeits-, Lern- und Lebensraum zu entwickeln. Projektträger ist das Ministerium für Kultus, Jugend und Sport, Baden-Württemberg. Als Kooperationspartner sind das Seminar für Ausbildung und Fortbildung der Lehrkräfte Karlsruhe (Berufliche Schulen) sowie das Entwicklungspädagogische Informationszentrum Reutlingen (EPIZ) maßgeblich an der Umsetzung des Orientierungsrahmens beteiligt.

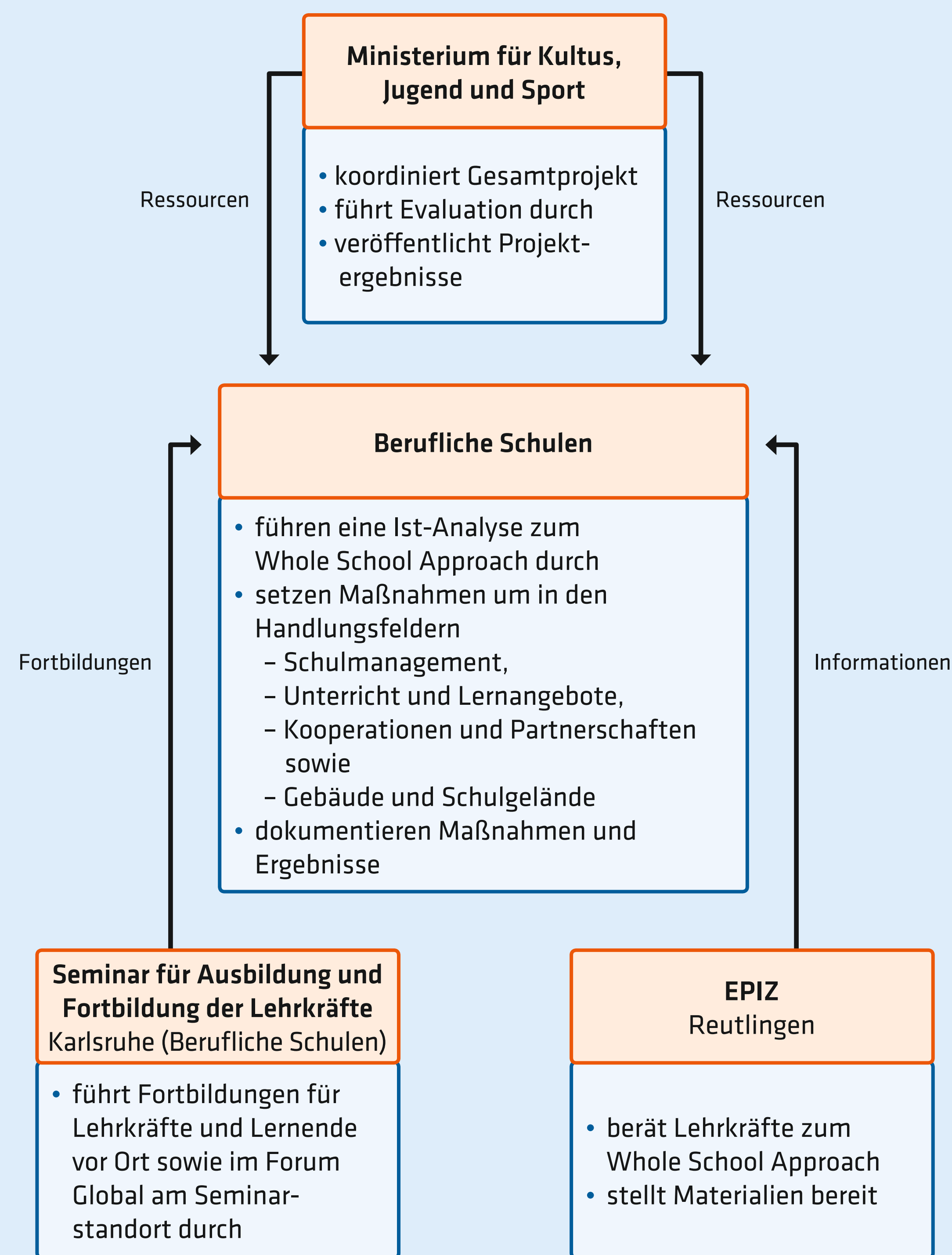
Schritt für Schritt soll Nachhaltigkeit neben der aktiven Integration in den Unterricht auch in das Leitbild, das Schulprogramm, die Abläufe, die Organisation und in die Personalentwicklung integriert sowie in der Schule und der Schulumgebung umgesetzt werden. Ein verantwortungsvolles und respektvolles Miteinander zwischen Menschen verschiedener Herkunft und Generationen sowie ein sorgsamer Umgang mit den natürlichen Lebensgrundlagen stellen die Handlungsgrundlage dar.

Neun berufliche Schulen werden – auf der Grundlage einer Ist-Analyse in Anlehnung an die im Orientierungsrahmen vorgegebenen Bereiche – beispielhaft Maßnahmen zur Umsetzung von Bildung für nachhaltige Entwicklung (BNE) und Globales Lernen (GL) in der Schule entwickeln. Jede Schule wird neben der aktiven Integration von BNE und GL in den Unterricht mindestens drei Maßnahmen in verschiedenen Bereichen bearbeiten und dokumentieren. Alle Projektergebnisse werden in einer Handreichung zusammengefasst und allen 280 beruflichen Schulen des Landes zur Verfügung gestellt.





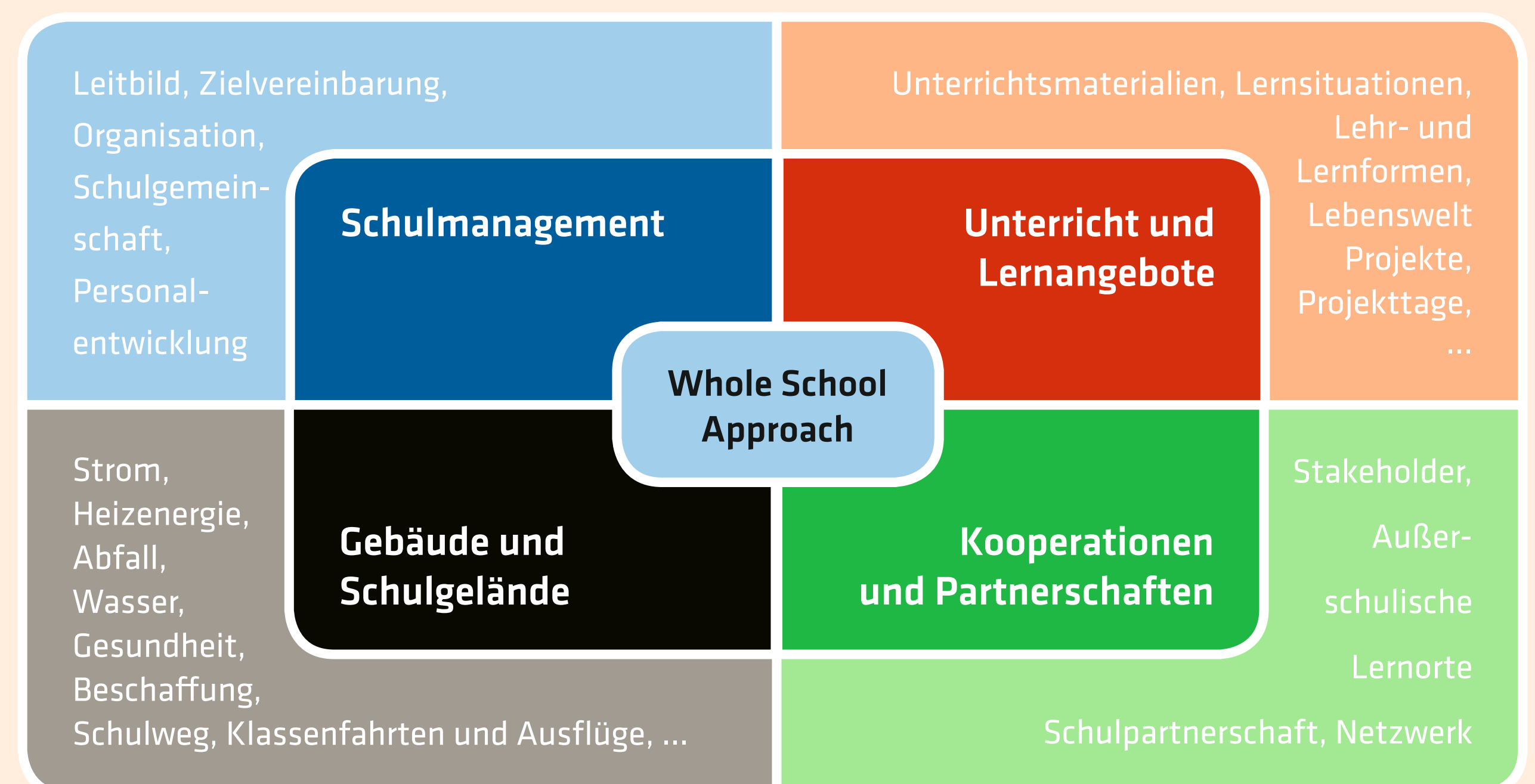
Schule mit Profil: Lern-, Lebens- und Arbeitsort



Highlights/Erfolgsfaktoren des Projekts

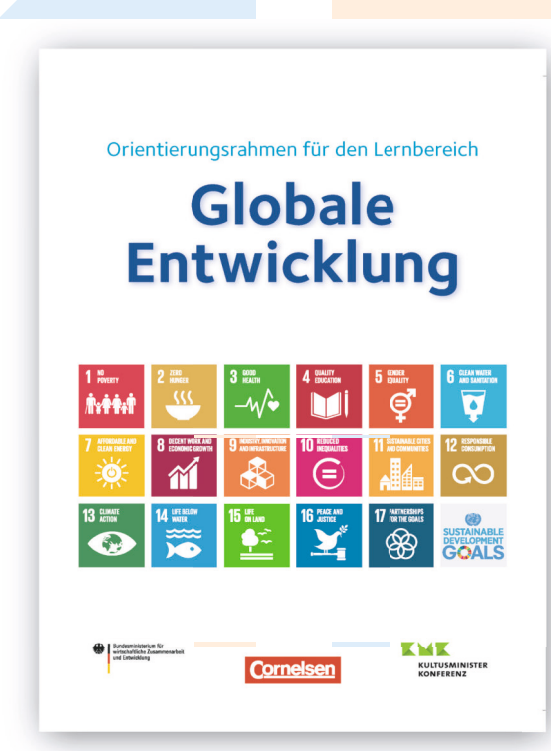
- Einbindung des Projekts in die Nachhaltigkeitsstrategie Baden-Württemberg
- Globales Lernen und Bildung für nachhaltige Entwicklung als Aufgaben der ganzen Schule unter Einbeziehung des Schulträgers
- Differenzierte Bestandsaufnahme zu GL und BNE in den wesentlichen Handlungsfeldern der Schule

Handlungsfelder und Indikatoren der Ist-Analyse



Verwendung der Projektergebnisse und Weiterführung der Aktivitäten

- Projektergebnisse werden in einer Handreichung dokumentiert und allen beruflichen Schulen zur Verfügung gestellt. Materialien werden auf die Website eingestellt und bestehende Materialien aktualisiert und erweitert.



Angesprochene Handlungsfelder im Bildungssystem



Handlungsebene	Handlungsfeld	Stärken des angesprochenen Handlungsfelds im Projekt
Unterricht/ Lerngruppe	Lehrkräftekompetenzen, Material, Schulbücher, Kompetenzen von Schülerinnen und Schülern, Unterrichtsentwicklung	<ul style="list-style-type: none"> • Handreichung „Perspektive Zukunft – Berufliche Bildung im Zeichen der Agenda 2030“ als Grundlage der Unterrichtsplanung • Umsetzung von Projekten zu GL und BNE
Schule	Schulprofile, Schulleben, Schulcurricula, Schulmanagement einschließlich Budgets, Elternbeteiligung, Schulentwicklung	<ul style="list-style-type: none"> • Einbindung von GL und BNE in Leitbild beruflicher Schulen • Umsetzung Whole School Approach
Schulaufsicht, Inspektion	Qualitätssicherung, (System-)Beratung, Budgetverwaltung	
Ministerien, nachgeordnete Behörden	Rechtsrahmen im Sektor, Budget, Lehrpläne/Curricula, Qualitätsrahmen, Prüfungen	<ul style="list-style-type: none"> • GL und BNE als Leitidee der Bildungsplanarbeit an Berufskollegs und bei der Erstellung von Prüfungsaufgaben
Hochschulen, Studienseminare, Landesinstitute	Aus- und Fortbildung	<ul style="list-style-type: none"> • Unterrichtsmodule für Lernende • Fortbildungen für Lehrkräfte
Hochschulen, Universitäten	Erziehungswissenschaftliche/fachdidaktische Forschung und Lehre	
Außerschulische Bildungsanbieter: NRO, kirchliche Institutionen	Bildungsprojekte, Partnerschaften, Expertinnen und Experten, außerschulische Lernorte	<ul style="list-style-type: none"> • Zusammenarbeit mit außerschulischen Partnern • Workshops im Forum Global

Projektziele

- Das Bewusstsein und das Engagement der am Schulleben Beteiligten für Gesundheit, Sicherheit, Umwelt und soziale Verantwortung werden gefördert.
- Die Bewirtschaftung und Gestaltung der schulischen Infrastruktur sowie der schulischen Veranstaltung erfolgt umwelt- und ressourcenschonend.
- Die Schülerinnen und Schüler erwerben Handlungskompetenzen sowie Kernkompetenzen entsprechend dem Orientierungsrahmen für den Lernbereich Globale Entwicklung und sind fähig und motiviert zu einer nachhaltigen Entwicklung im Spannungsfeld von Wirtschaft, Umwelt, Gesellschaft und Politik beizutragen.
- Die am Projekt beteiligten Schulen kooperieren mit externen Partnern (außerschulische Lernorte, Nichtregierungsorganisationen etc.) in der Region und tragen zu einer nachhaltigen Entwicklung in ihrer Region bei.

Produkte



Website des Projekts:
<https://www.bne-bw.de/>

