

# Schleswig-Holstein, Mecklenburg-Vorpommern und Sachsen-Anhalt

Projektlaufzeit: 01.09.2017 – 31.08.2020

FIT FÜR MORGEN-AUSBILDUNGS- UND BERUFSVORBEREITUNG  
UNTER EINBEZIEHUNG VON BNE

## Projektträger

Regionales Berufsbildungszentrum Wirtschaft . Kiel  
(RBZ Wirtschaft . Kiel)  
in Zusammenarbeit mit der  
Berufsbildenden Schule Salzwedel  
und Regionales Berufsbildungszentrum (RBB) des Landkreises  
Vorpommern-Greifswald in  
Wolgast und Torgelow

## Fokus

Länderübergreifende Initiative  
im Bereich der Ausbildungsorientierung; Entwicklung,  
Erprobung und Veröffentlichung  
von Unterrichtsmaterialien;  
Lehrerfortbildungen

Das Projekt nutzt die Didaktik und Methodik von BNE und GL, um die Sozial-, System- und Ich-Kompetenzen der Schülerinnen und Schüler zu fördern und sie gleichzeitig an fachliche und gesellschaftsrelevante Fragen heranzuführen und ihnen somit den Weg in einen zukünftigen Bildungs- und Berufsweg zu ebnet.

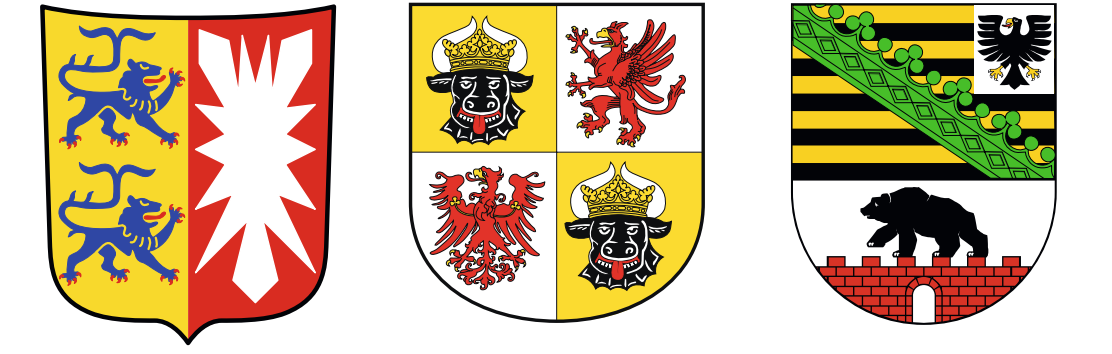
Die drei Umsetzungsschulen (Schleswig-Holstein: RBZ Wirtschaft . Kiel, Sachsen-Anhalt: Berufsbildende Schulen des Altmarkkreises Salzwedel und Mecklenburg-Vorpommern: Regionales Berufsbildungszentrum (RBB) des Landkreises Vorpommern-Greifswald in Wolgast und Torgelow) erarbeiten, erproben und veröffentlichen Lehr-Lern-Konzepte zu unterschiedlichen Themenschwerpunkten, die auf andere berufliche Schulen übertragbar sind. Jede der mitwirkenden Schulen entwickelt ein eigenes Konzept bezüglich Inhalten und Themen, Herangehensweise und Methodik und setzt es um. Im länderübergreifenden Austausch stellen sich die Projektschulenteams gegenseitig sowie den Vertreterinnen und Vertretern der Landesinstitute ihre Arbeitsergebnisse vor und tauschen sich kollegial aus.

Zu den Konzepten führen die Projektträger zusammen mit den umsetzenden Schulen im letzten Drittel des Projektzeitraumes Lehrerfortbildungen in den drei Bundesländern durch, die jeweils auch für Lehrkräfte aus anderen Bundesländern offenstehen. Die Lehr-Lern-Konzepte werden zum Ende des Projektzeitraumes veröffentlicht, so dass auch außerhalb der drei Bundesländer Schulen mit Klassen im ausbildungsvorbereitenden bzw. im berufsvorbereitenden Jahr (AVJ und BVJ) diese nutzen können.



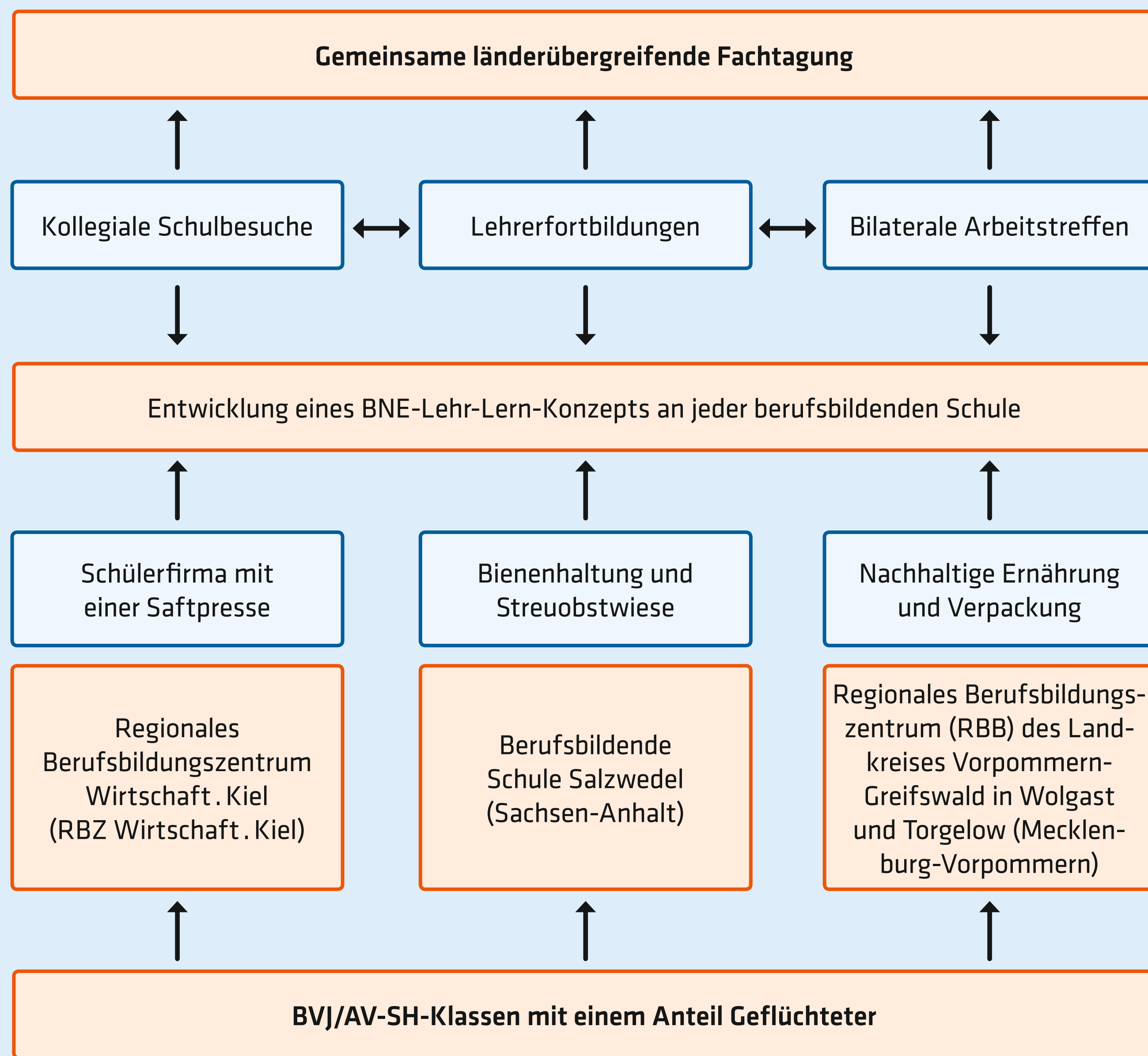


# Schleswig-Holstein, Mecklenburg-Vorpommern und Sachsen-Anhalt



Projektlaufzeit: 01.09.2017 – 31.08.2020

## Fit für Morgen-Ausbildungs- und Berufsvorbereitung unter Einbeziehung von BNE



## Highlights/Erfolgsfaktoren des Projekts

- Erstellung einer Abschlussveröffentlichung
- Bundesweite Fachtagung zum Laufzeitende

## Bundeslandübergreifender Ansatz

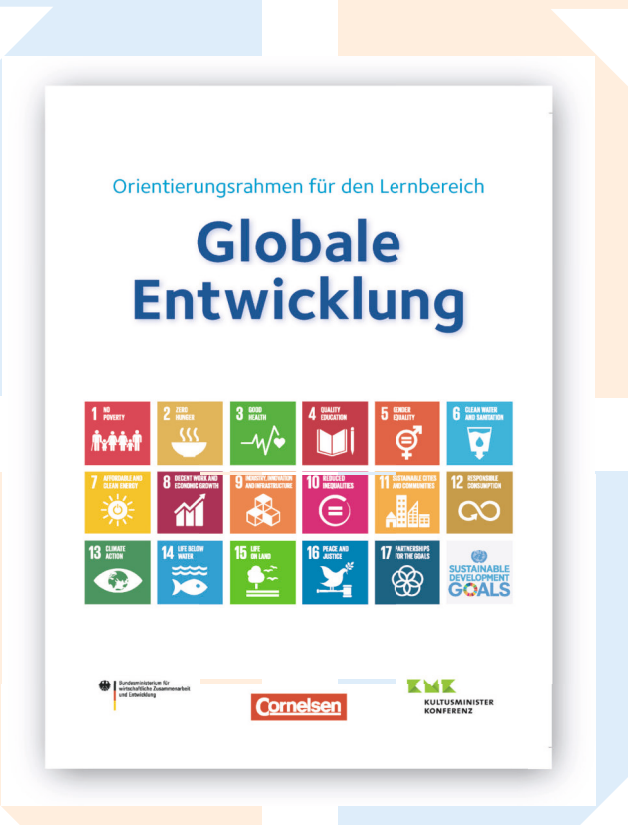
- Das Projekt „Fit für Morgen – Ausbildungs- und Berufsvorbereitung unter Einbeziehung von Bildung für nachhaltige Entwicklung“ ist als Drei-Länder-Projekt konzipiert. Im Rahmen des Projekts wird erstmals über die Bundeslandgrenzen und die verschiedenen Strukturen im Bildungsbereich in den Ländern hinaus der Orientierungsrahmen für den Lernbereich Globale Entwicklung umgesetzt.
- Dabei wird in den drei Bundesländern an verschiedenen inhaltlichen Schwerpunkten der Umsetzung gearbeitet. Verbindend ist der Aspekt der Arbeit mit jungen Menschen mit besonderem Förderbedarf, z.B. Geflüchtete.

## Ergebnisse/Produkte

- Entwicklung eines Lehr- und Lernkonzepts an jeder Schule
- Entwicklung von BNE-Kennenlernmodulen
- Offene Lehrerfortbildungen in allen drei Bundesländern

## Verwendung der Projektergebnisse und Weiterführung der Aktivitäten

- Nutzung der Vernetzungsstrukturen in den Ländern und bundeslandübergreifend mit unterschiedlichen Trägern wie NROen oder Arbeitsbereichen in den Landesbehörden
- Veröffentlichung der Projektergebnisse und Weiterarbeit an den Schulen



## Angesprochene Handlungsfelder im Bildungssystem

Lernbereich  
**Globale Entwicklung**

Handlungsebene	Handlungsfeld	Stärken des angesprochenen Handlungsfelds im Projekt
Unterricht/ Lerngruppe	Lehrkräftekompetenzen, Material, Schulbücher, Kompetenzen von Schülerinnen und Schülern, Unterrichtsentwicklung	• Fokussierung auf die Kompetenzentwicklung der Lehrkräfte und der Lernenden.
Schule	Schulprofile, Schulleben, Schulcurricula, Schulmanagement einschließlich Budgets, Elternbeteiligung, Schulentwicklung	• Die Schulentwicklung hin zu einem ganzheitlichen Schulprofil nachhaltiger Entwicklung wird unterstützt/gestärkt.
Schulaufsicht, Inspektion	Qualitätssicherung, (System) Beratung, Budgetverwaltung	
Ministerien, nachgeordnete Behörden	Rechtsrahmen im Sektor, Budget, Lehrpläne/Curricula, Qualitätsrahmen, Prüfungen	• Eine Einarbeitung der austauschbaren Lehr-Lern-Konzepte in die Curricula der Schulen wird angestrebt.
Hochschulen, Studienseminare, Landesinstitute	Aus- und Fortbildung	• Neben den jährlichen Lehrerfortbildungen zum Sachstand der Arbeit im Drei-Länder-Projekt werden die Projektergebnisse maßgeblich durch eine bundesweite Fachtagung weitergegeben.
Hochschulen, Universitäten	Erziehungswissenschaftliche/fachdidaktische Forschung und Lehre	• Eine Beteiligung seitens der Uni Kiel erfolgt, Studierende können das Angebot des Projekts nutzen.
Außerschulische Bildungsanbieter: NRO, kirchliche Institutionen	Bildungsprojekte, Partnerschaften, Expertinnen und Experten, außerschulische Lernorte	• Außerschulische Partner werden einbezogen (z. B. ANU, NUN, Pro Baum e.V. und Eine Welt Netzwerke).

## Produkte

Erscheinen im weiteren Projektverlauf

## Gemeinsam gewähltes Oberthema des Projekts

